



# Rocky Rice Chocolate

## Rocky Rice Chocolate & Milk

Ingrediënten: chocoladecoating 71% (suiker, cacaoboter, cacaopoeder, magere **melkpoeder**, emulgatoren (soja lecithine, E476), natuurlijke aroma's, minstens 70% droge cacaobestanddelen, bruine rijst 29%

## Rocky Rice Chocolate & Strawberry

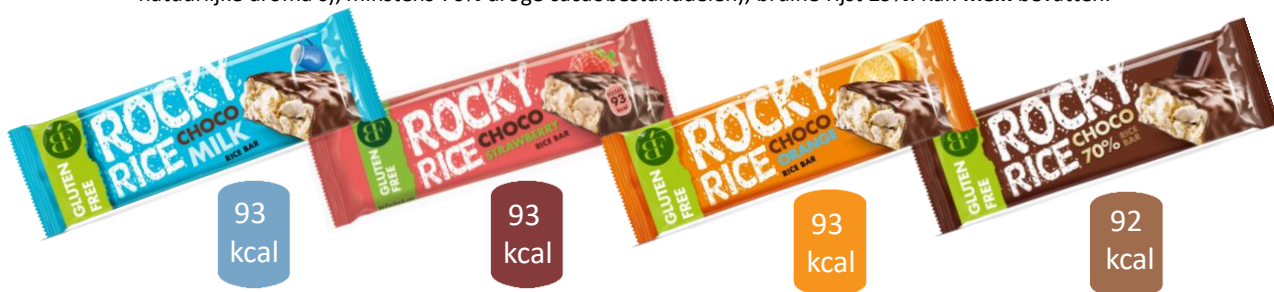
Ingrediënten: chocoladecoating 71% (suiker, cacaoboter, cacaopoeder, magere **melkpoeder** 12%, **boter**, emulgatoren (soja lecithine, E476), aardbeienpoeder 0,4%, natuurlijke aroma's, minstens 41% cacao), bruine rijst 29%.

## Rocky Rice Chocolate & Orange

Ingrediënten: chocoladecoating 71% (suiker, cacaoboter, cacaopoeder 20%, emulgatoren (soja lecithine, E476), sinaasappelpoeder 0,3%, natuurlijke aroma's, minstens 57% cacao), bruine rijst 29%. Kan **melk** bevatten.

## Rocky Rice 70% Chocolate

Ingrediënten: chocoladecoating 71% (cacaoboter, cacaopoeder, suiker, emulgatoren (soja lecithine, E476, natuurlijke aroma's), minstens 70% droge cacaobestanddelen), bruine rijst 29%. Kan **melk** bevatten.



## Glutenvrij - laag in calorieën - in 7 smaken

Voedingswaarde	Chocolate & Milk			Chocolate Strawberry			Chocolate Orange			70 % Chocolate		
	Per 100g	Per reep 18 g	RI*	Per 100g	Per reep 18g %*		Per 100g	Per reep 18g %*		Per 100g	Per reep 18g %*	
Energie	2164 KJ 515 kcal	390 KJ 93 kcal	5%	2162 KJ 515 kcal	389 KJ 93 kcal	5%	2158 KJ 514 kcal	388 KJ 93 kcal	5%	2145 KJ 511 kcal	386 KJ 92 kcal	4,6%
Vetten	27.9 g	5.0 g	7,2%	27.9 g	5.0 g	8%	27.8 g	5.0 g	8%	26.7 g	2.7 g	6,9%
waarvan verzadigd	17.6 g	3.2 g	16%	17.9 g	3.2 g	17%	17.5 g	3.2 g	17%	15,1 g	2,1 g	13,6%
Koolhydraten	58.7 g	10.6 g	4%	58.2 g	10.5 g	4%	58.5 g	10.5 g	4%	58.8 g	10.6 g	4,1%
waarvan suikers	30.0 g	5.4 g	6%	30.9 g	5.6 g	6%	31.7 g	5.7 g	6%	24,6 g	4,4 g	4,9%
Vezels	4.1 g	0.7 g	3%	4.2 g	0.8 g	3%	4.1 g	0.7 g	3%	4.2 g	0.8 g	3,2%
Eiwitten	6.1 g	1.1 g	2%	6.2 g	1.1 g	2%	6.0 g	1.1 g	2%	7,4 g	1,3 g	2,7%
Zout	0.2 g	0.04 g	0,6%	0.2 g	0.04 g	1%	0.2 g	0.04 g	1%	0.2 g	0.04 g	0,7%

\* Referentie inname van een gemiddelde volwassene (8400 kJ/ 2000 kcal per dag)

Houdbaarheid: 16 weken

Bestelcode	Hoeveelheid	EAN / GTIN13
<b>BZQ 3101</b>	HE 8 srp	8606012184985
<b>Melk</b>	SRP 20 st	8606012184978
	CE	8606012184961
<b>BZQ 3101</b>	HE 8 srp	8606012182592
<b>Aardbei</b>	SRP 20 st	8606012182585
	CE	8606012182578
<b>BZQ 3103</b>	HE 8 srp	8606012185081
<b>Sinaasappel</b>	SRP 20 st	8606012185074
	CE	8606012185067



Bestelcode	Hoeveelheid	EAN / GTIN13
<b>BZQ 3104</b>	HE 8 srp	8606012186156
<b>70% Chocolate</b>	SRP 20 st	8606012186170
	CE	8606012186132
<b>HE 8 x 20 st</b> 385 x 300 x 235 mm		
SRP 20 st 220 x 140 x 95 mm		
<b>Europallet</b>		
Per laag	8 HE - 48 SRP - 1280 CE	
Aantal lagen	8 x - 64 HE	



# Rocky Rice White

## Rocky Rice Raspberry

Ingrediënten: **Melkroom** (71%): (suiker, plantaardig vet (**soja**), magere **melkpoeder** 12%, **weipoeder** 5% (**melk**), cacaoboter, frambozenpoeder 0,4%, emulgatoren: (soja lecithine, E476, E492), aroma's); gepofte bruine rijst (29%). **Melkroom** bevat ten minste 12% vetvrije droge stof uit **melk**.

## Rocky Rice Coconut

Ingrediënten: **Melkroom** (71%): (suiker, plantaardig vet (**soja**), magere **melkpoeder** 12%, **weipoeder** 5% (**melk**), cacaoboter, kokosnootmeel 2%, kokosnootboter 2%, emulgatoren: (**soja** lecithine, E476, E492), aroma's); gepofte bruine rijst (29%). **Melkroom** bevat ten minste 12% vetvrije droge stof uit **melk**.

## Rocky Rice Cinnamon & Ginger

Ingrediënten: **Melkroom** (71%): (suiker, plantaardig vet (**soja**), magere **melkpoeder** 12%, **weipoeder** 5% (**melk**), cacaoboter, gemberpoeder 0,4%, kaneelpoeder 0,1% emulgatoren: (soja lecithine, E476, E492), aroma's); gepofte bruine rijst (29%). **Melkroom** bevat ten minste 12% vetvrije droge stof uit **melk**.



## Glutenvrij - laag in calorieën - in 7 smaken

Voedingswaarde	Raspberry			Coconut			Ginger & cinnamon		
	Per 100g	Per reep 18 g	RI*	Per 100g	Per reep 18g	%*	Per 100g	Per reep 18g	%*
Energie	2134 KJ 510 kcal	386 KJ 91.8 kcal	4.6%	2171 KJ 517 kcal	391 KJ 93,1 kcal	4.7%	2190 KJ 521 kcal	394 KJ 93.8 kcal	4.7%
Vetten	26.7 g	4.8 g	6,9%	30,5 g	5.5 g	7,8%	28.1 g	5.1 g	7.2%
waarvan verzadigd	7.4 g	1.3 g	6,7%	13,4 g	2.4 g	12,1%	7.6 g	1.4 g	6.8%
Koolhydraten	61.2 g	11.0 g	4,2%	54,2 g	9.8 g	3,8%	60.9 g	11.0 g	4.2%
waarvan suikers	33.1 g	6.0 g	6,6%	34,0 g	6.1 g	6,8%	37.0 g	6.7 g	7.4%
Vezels	3.9 g	0.7 g	2,8%	4.4 g	0.8 g	3,2%	3.1 g	0.6 g	2.2%
Eiwitten	4.8 g	0.9 g	1,7%	5,1 g	0.9 g	1,8%	5.3 g	1.0 g	1.9%
Zout	0.3 g	0.05 g	0,9%	0.3 g	0.05 g	0,9%	0.2 g	0.04 g	0.6%

\* Referentie inname van een gemiddelde volwassene (8400 kJ/ 2000 kcal per dag)

Houdbaarheid: 16 weken



HE 8 x 20 st 385 x 300 x 235 mm

SRP 20 st 220 x 140 x 95 mm

### Europallet

Per laag 8 HE - 48 SRP - 1280 CE

Aantal lagen 8 x - 64 HE

Bestelcode	Hoeveelheid	EAN / GTIN13
<b>BZQ 3105</b>	HE 8 srp	<b>8606012186057</b>
<b>Raspberry</b>	SRP 20 st	8606012186064
	CE	8606012186033
<b>BZQ 3106</b>	HE 8 srp	<b>8606012186002</b>
<b>Ginger</b>	SRP 20 st	8606105662019
	CE	8606012186024
<b>BZQ 3107</b>	HE 8 srp	<b>8606012180448</b>
<b>Coconut</b>	SRP 20 st	8606012186431
	CE	8606018700424